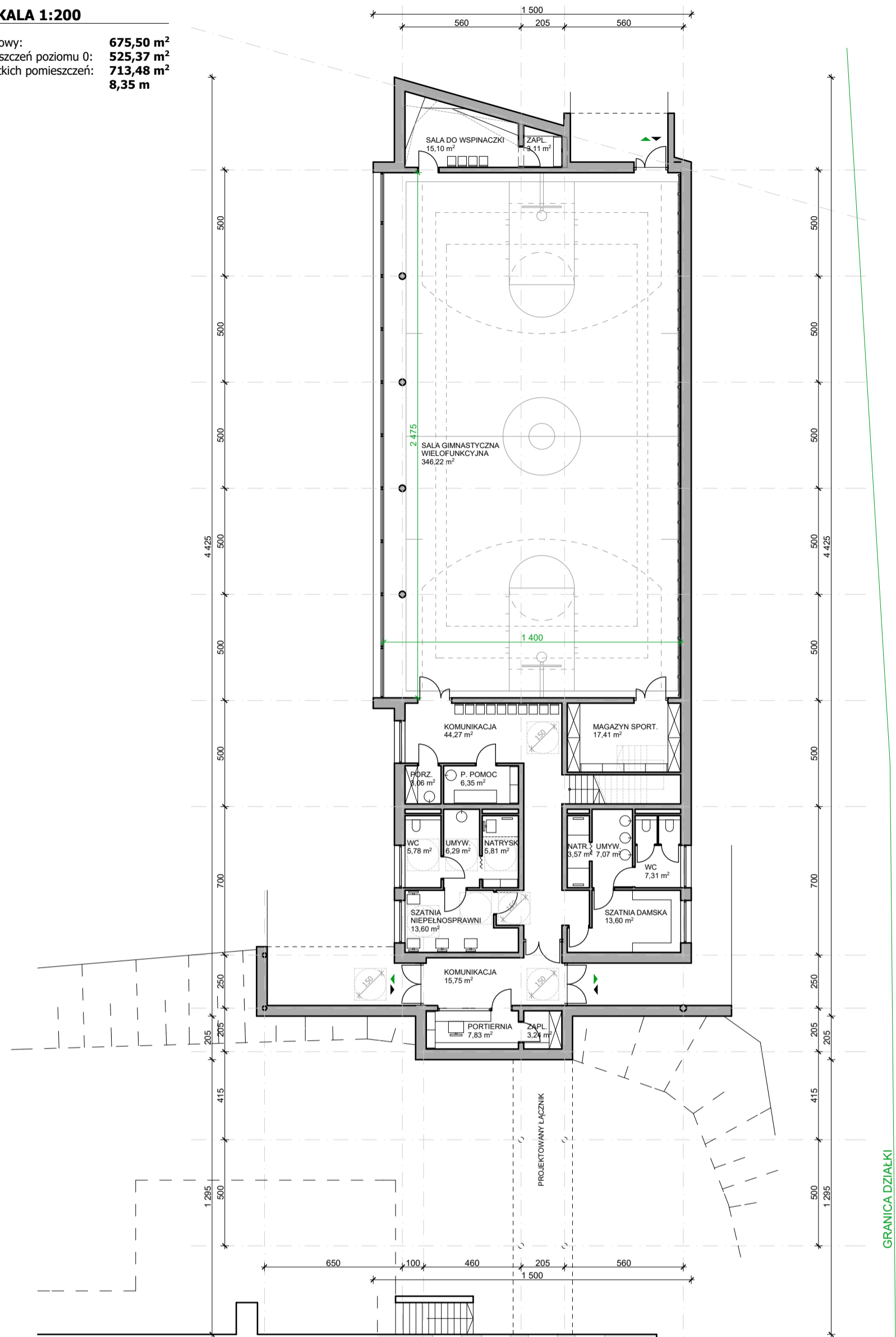




POZIOM 0 - SKALA 1:200

Powierzchnia zabudowy: **675,50 m²**
Powierzchnia pomieszczeń poziomu 0: **525,37 m²**
Powierzchnia wszystkich pomieszczeń: **713,48 m²**
Wysokość budynku: **8,35 m**

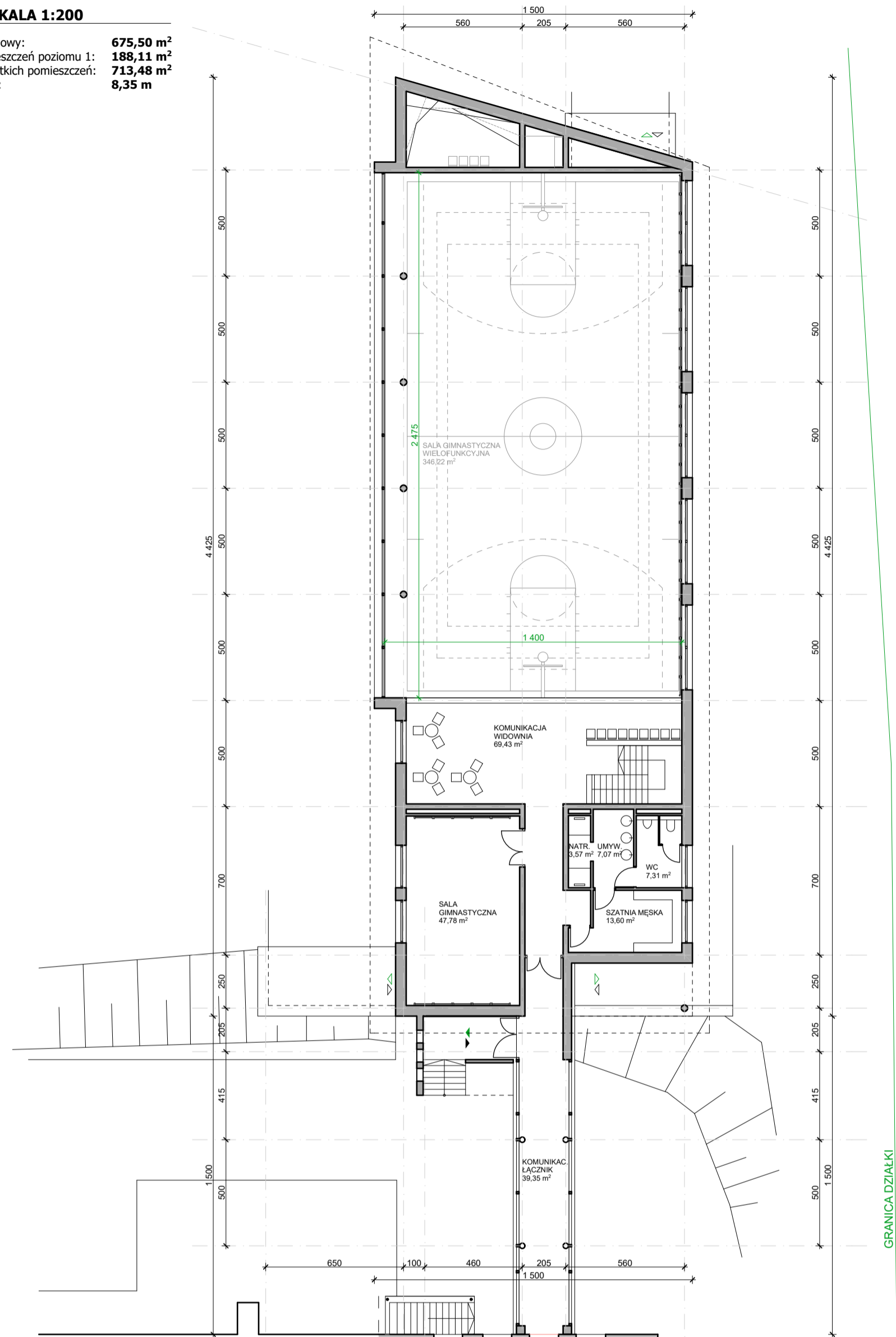


BUDYNEK SZKOŁY



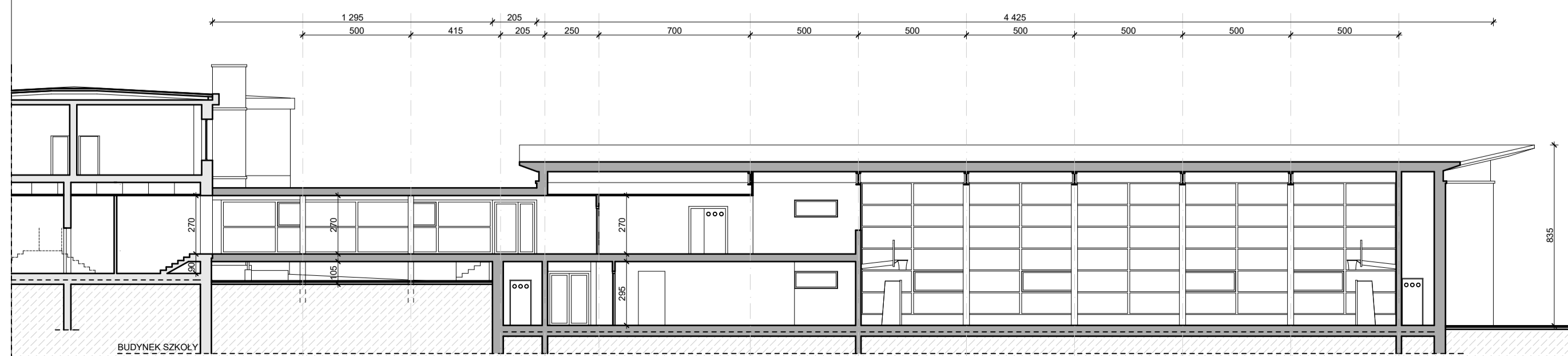
POZIOM 1 - SKALA 1:200

Powierzchnia zabudowy: **675,50 m²**
Powierzchnia pomieszczeń poziomu 1: **188,11 m²**
Powierzchnia wszystkich pomieszczeń: **713,48 m²**
Wysokość budynku: **8,35 m**

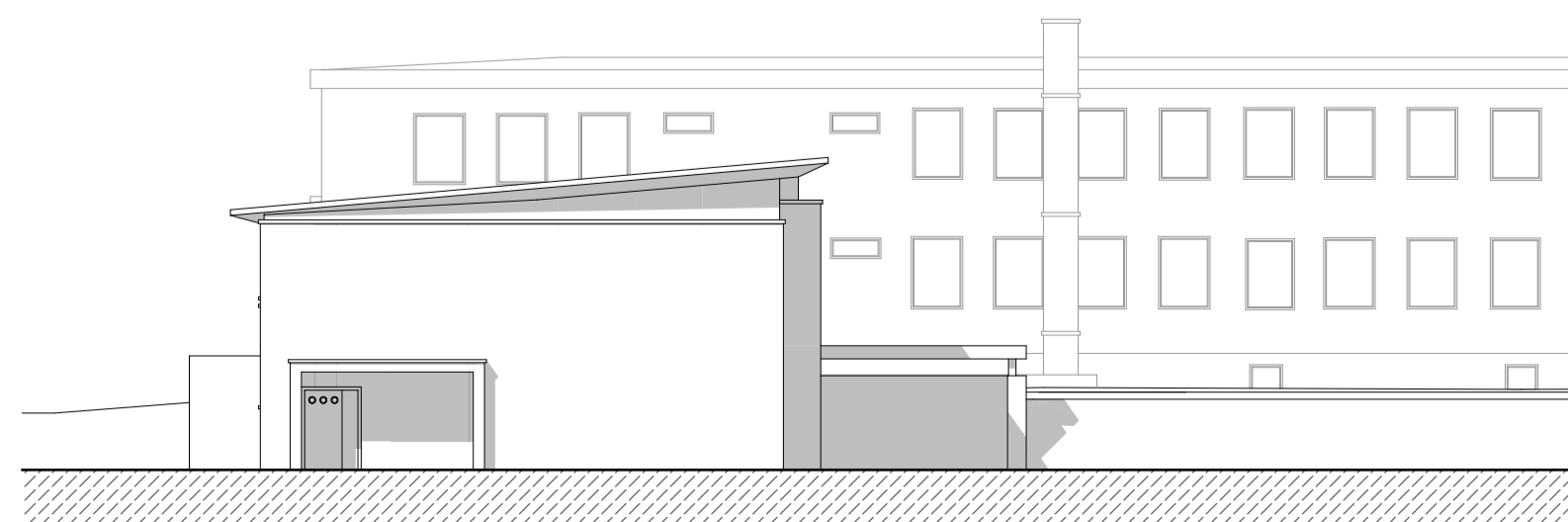


BUDYNEK SZKOŁY

- █ Elementy istniejące
- █ Elementy projektowane
- █ Elementy do wyburzenia



PRZEKRÓJ PODŁUŻNY

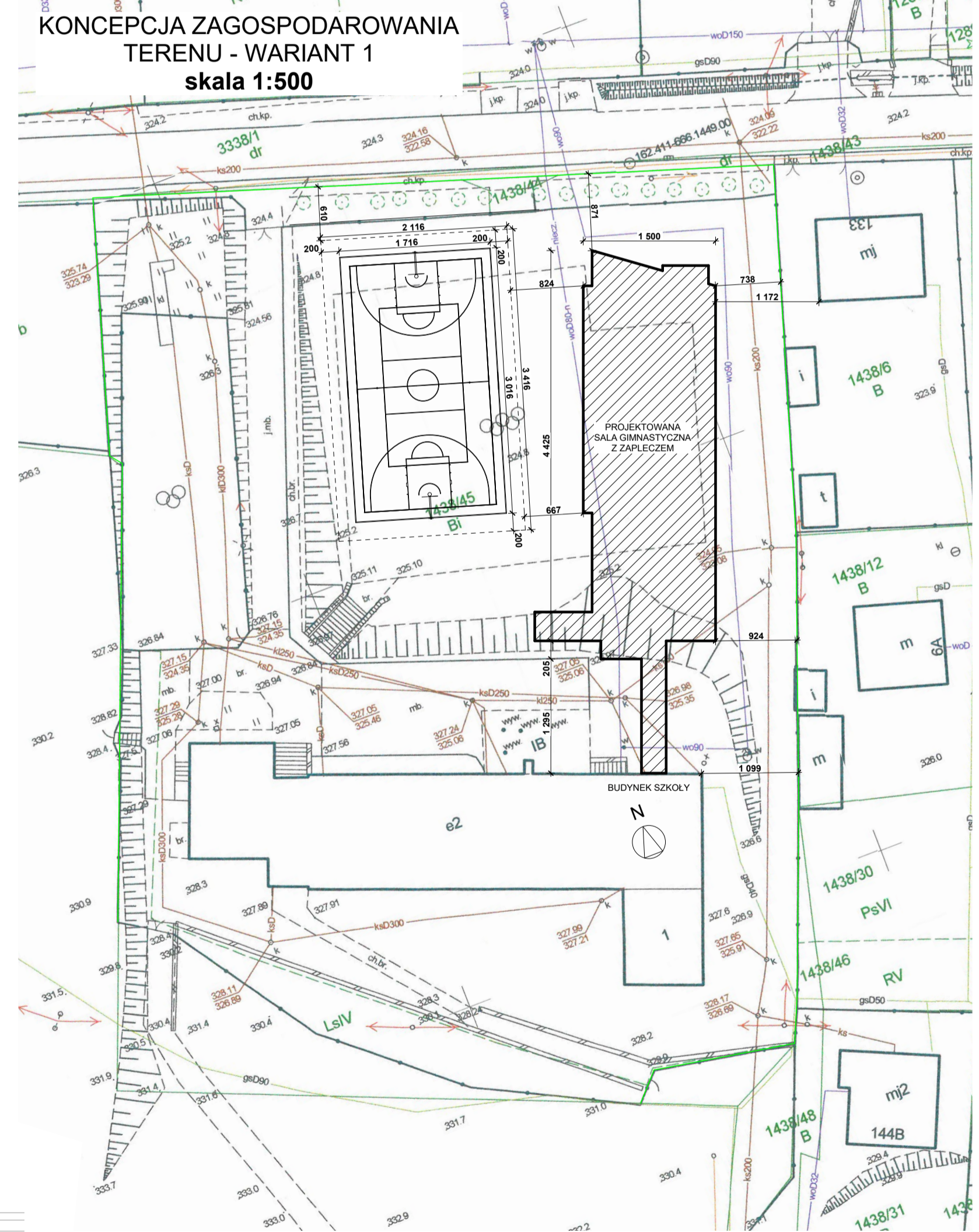


ELEWACJA PÓŁNOČNO-WSCHODNIA

KONCEPCJA ROZBUDOWY SZKOŁY PODSTAWOWEJ IM. MIKOŁAJA KOPERNIKA W BALINIE O SALĘ GIMNASTYCZNĄ WRAZ Z ZAPLECZEM WARIANT 1



KONCEPCJA ZAGOSPODAROWANIA TERENU - WARIANT 1 skala 1:500



TRZEBINIA ul. Tadeusza Kościuszki 96
OLKUSZ ul. Kazimierza Wielkiego 22
tel. +48 32 761 00 90
www.twojdom-pp.pl

